

自治会長 様

さいたま市長 清水 勇人  
( 公 印 省 略 )

自治会アンケートの御協力について（依頼）

自治会長の皆様方におかれましては、日頃から、地域社会の活性化及び安全で安心な住みよいまちづくりのため、自治会活動に御尽力いただき、ありがとうございます。

また、新型コロナウイルス感染症拡大防止の取組に御協力をいただき、改めて感謝を申し上げます。

コロナ禍において、自治会活動は中止や縮小をせざるを得ない状況にあったことと思います。自治会活動を縮小して行う場合は、「新しい生活様式」を踏まえた活動としなければならず、大変御苦労されていると伺っております。

本アンケートは、コロナ禍における自治会活動についての課題のほか、現在自治会が抱える課題を把握し、今後の本市の自治会支援策の参考とするとともに、自治会の皆様に情報を共有することを目的としています。（結果を集計したうえで、いただいた御意見などは、自治会名を伏せて公表いたします。）

お忙しいところ大変恐縮ですが、御協力をいただきますよう、お願いいたします。

【アンケート回答方法】

●同封の返信用封筒にて返送、ファクス又は市ホームページ専用フォームから回答をお願いいたします。市ホームページ専用フォームにつきましては、以下のアドレス等にアクセスしてください（スマートフォンからも回答が可能）。

<https://www.city.saitama>

●アンケートは4ページあり、大きな設問は4つあります。設問の1～3については、全ての項目に御回答ください。

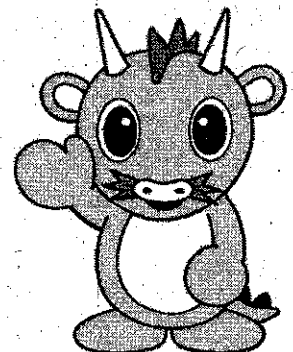
**●提出期限：令和3年9月17日(金)※必着**

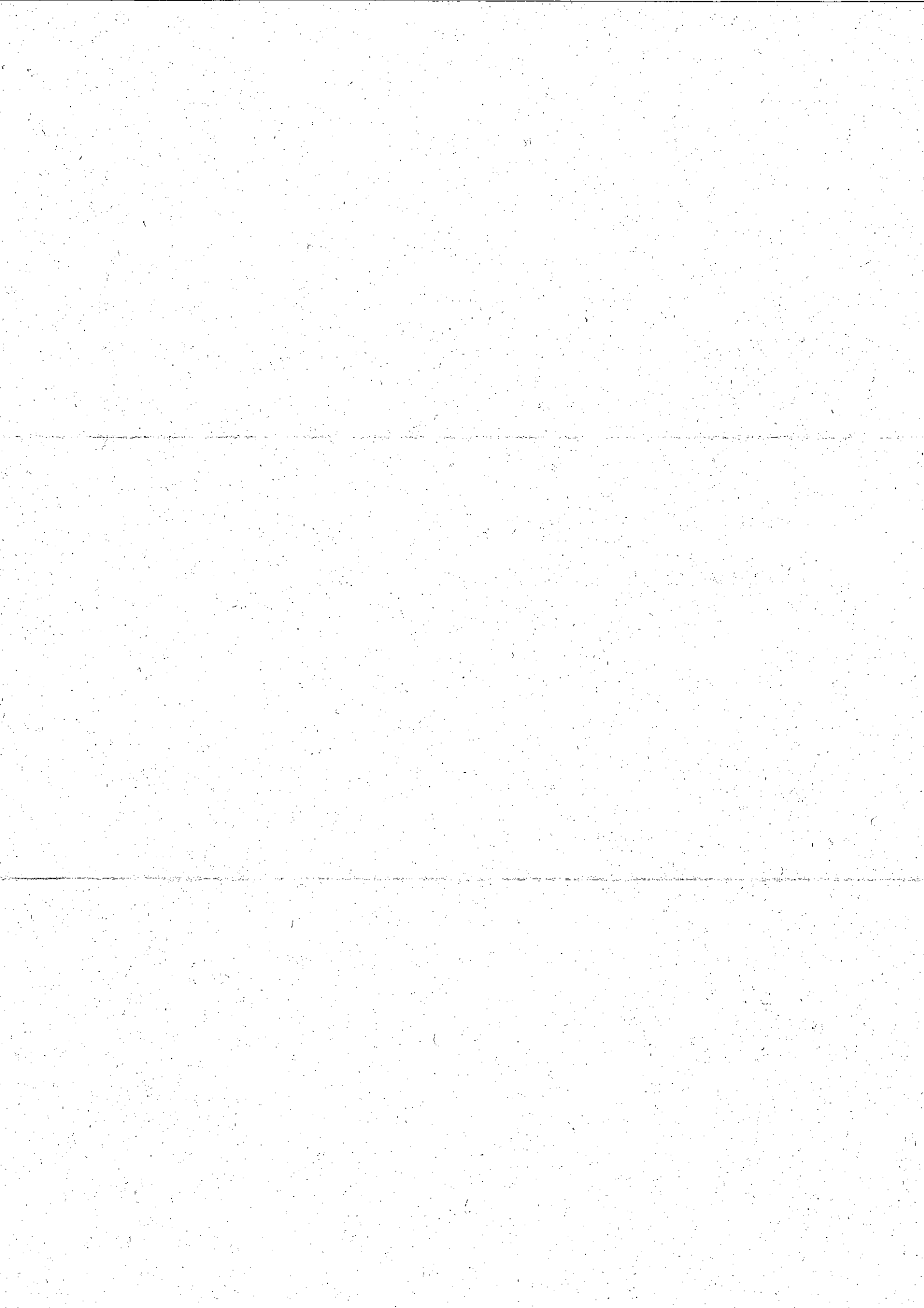
問合せ：さいたま市/市民局/コミュニティ推進課

電話番号：048-829-1068

ファクス：048-829-1969

メールアドレス：community-suishin@city.saitama.lg.jp





区名・自治会名	区
---------	---

## 1 コロナ禍における自治会活動について

(1) 下の表の、各活動内容のコロナ禍における実施状況について、それぞれ該当する欄のA～Cのいずれか1つに○を記入してください。

活動内容	A 例年 どおり実施	B 工夫して 実施	C できて いない
自治会加入促進活動 (引越ししてきた方等への訪問など)			
会議、打合せ (総会の実施など)			
回覧板などによる情報の共有・伝達 (回覧板の実施、掲示板の管理など)			
防災活動 (避難訓練の実施など)			
防犯活動 (防犯パトロール、見守りなど)			
交通安全活動 (登下校時の見守り、啓発活動など)			
環境美化活動 (清掃活動、花壇の管理など)			
社会福祉活動 (高齢者サロン、敬老会など)			
おまつり・イベントの開催 (夏まつり、バス旅行など)			
健康づくり・スポーツ・レクリエーション (運動会、ラジオ体操など)			
会費の徴収 (各戸への徴収事務)			

(2) (1) で、「B 工夫して実施」に○をしたものについて、工夫した点や新しく始めた取組があればご記入ください。

(例) 総会を書面で開催した。オンライン会議を始めたなど

(3) コロナ禍で自治会活動を行う中で、御苦勞されていることについて、最もあてはまる項目1つを選び、( )に○を記入してください。「その他」を選んだ場合は、その内容を大きい( )内に記入してください。

- ( ) イベントや会議などの開催可否の決定
- ( ) 活動にあたっての感染拡大防止対策
- ( ) 情報の共有・伝達
- ( ) 会議などの活動場所の確保
- ( ) その他 ( )

(4) コロナ禍で自治会活動が例年どおり行えないことによる影響としては、どんなことが考えられますか。項目を3つまで選び、( )に○を記入してください。「その他」を選んだ場合は、その内容を大きい( )内に記入してください。

- ( ) イベントなどが実施できないことで、地域コミュニティが衰退したとを感じる。
- ( ) 対面での活動ができないことで、住民同士の情報共有やコミュニケーションが図れなくなった。
- ( ) 社会福祉活動が行えないことで、高齢者の方などの要支援者へのアプローチができなくなった。
- ( ) 防災訓練や防犯パトロールが行えないことで、地域の安心・安全が守られなくなった。
- ( ) 自治会勧誘活動が思うように行えず、自治会加入世帯数が減少した。
- ( ) その他 ( )

## 2 自治会活動のICT活用について

市では、新型コロナウイルス感染拡大を受け、従来の情報伝達やコミュニケーションが難しい場合に対応する必要性があると考えており、市としても自治会活動へのICT（情報通信技術）活用を支援していきたいと考えています。

(1) 自治会活動におけるICTの活用状況について、該当する項目すべての( )に○を記入してください。「その他」を選んだ場合は、その内容を大きい( )内に記入してください。

- ( ) 会議開催や行事の案内について、メールを利用して通知
- ( ) 総会などの会議資料について、文書作成（ワード）・表計算（エクセル）等のビジネスソフトを利用して作成
- ( ) 自治会ホームページを作成
- ( ) 自治会員同士の連絡手段としてSNS（メール、LINE など）を利用
- ( ) その他 ( )
- ( ) 特に活用していない。

(2) 自治会活動において、ICTの活用が難しいと考えている場合、その理由について、該当する項目すべての( )に○を記入してください。「その他」を選んだ場合は、その内容を大きい( )内に記入してください。

- ( ) パソコンやタブレット端末※を持っていない、または利用していない。
- ( ) そもそもICT活用についてよく分からない。
- ( ) パソコンやタブレット端末を持っていない会員がいた場合、従来の文書(紙媒体)も必要となり、自治会の負担が増えてしまう。
- ( ) 個人情報扱う場合、セキュリティ面で心配がある。
- ( ) その他( )

※タブレット端末：画面にタッチして操作できる、スマートフォンとパソコンの中間のような薄い板状の機器

(3) 自治会へのICT活用に関する支援策はどのようなものか、項目を3つまで選び、( )に○を記入してください。「その他」を選んだ場合は、その内容を大きい( )内に記入してください。

- ( ) Zoom(ズーム)などのオンライン会議の実施方法に関する講座
- ( ) SNS(メール、ライン)などの使い方に関する講座
- ( ) 文書作成(ワード)・表計算(エクセル)などのビジネスソフトの基本的な操作に関する講座
- ( ) ICTに関する基礎知識についての講座
- ( ) ICTに特化した新たな活動をしている他の自治会の紹介
- ( ) 市への手続きのメールや電子申請の操作に関する講座
- ( ) その他( )

### 3 自治会の運営上の(コロナ感染拡大以前の)課題について

(1) 運営上課題となっていることについて、項目を3つまで選び、( )に○を記入してください。「その他」を選んだ場合は、その内容を大きい( )内に記入してください。

- ( ) 役員のなり手がいない(役員の高齢化・負担が大きいなど)。
- ( ) 行事の参加者が少ない。
- ( ) 自治会未加入世帯の増加
- ( ) ごみ収集所の管理が負担
- ( ) 自治会館がない。
- ( ) 行政からの依頼事項が多い。
- ( ) 新旧住民の交流が図りにくい。
- ( ) その他( )

(2)(1)に挙げる課題の中で、解決できている場合の成功例がありましたら、御記入ください。

(例) 自治会内で人材バンクを作り、会員ができる範囲で自治会活動に協力できる体制を作ることで、役員の負担を軽減できた。

4 その他、全体を通して自治会活動に関する御意見等がありましたら、御記入ください。

ご協力ありがとうございました。

